

Naar een opgewekt Olst-Wijhe

In 2050 draait Nederland op duurzame energie, ook Olst-Wijhe.

In stappen gaan we aan de slag met de energietransitie.

Hoe we dat gaan doen, staat in de concept Regionale energiestrategie (RES) van West-Overijssel tot 2030.

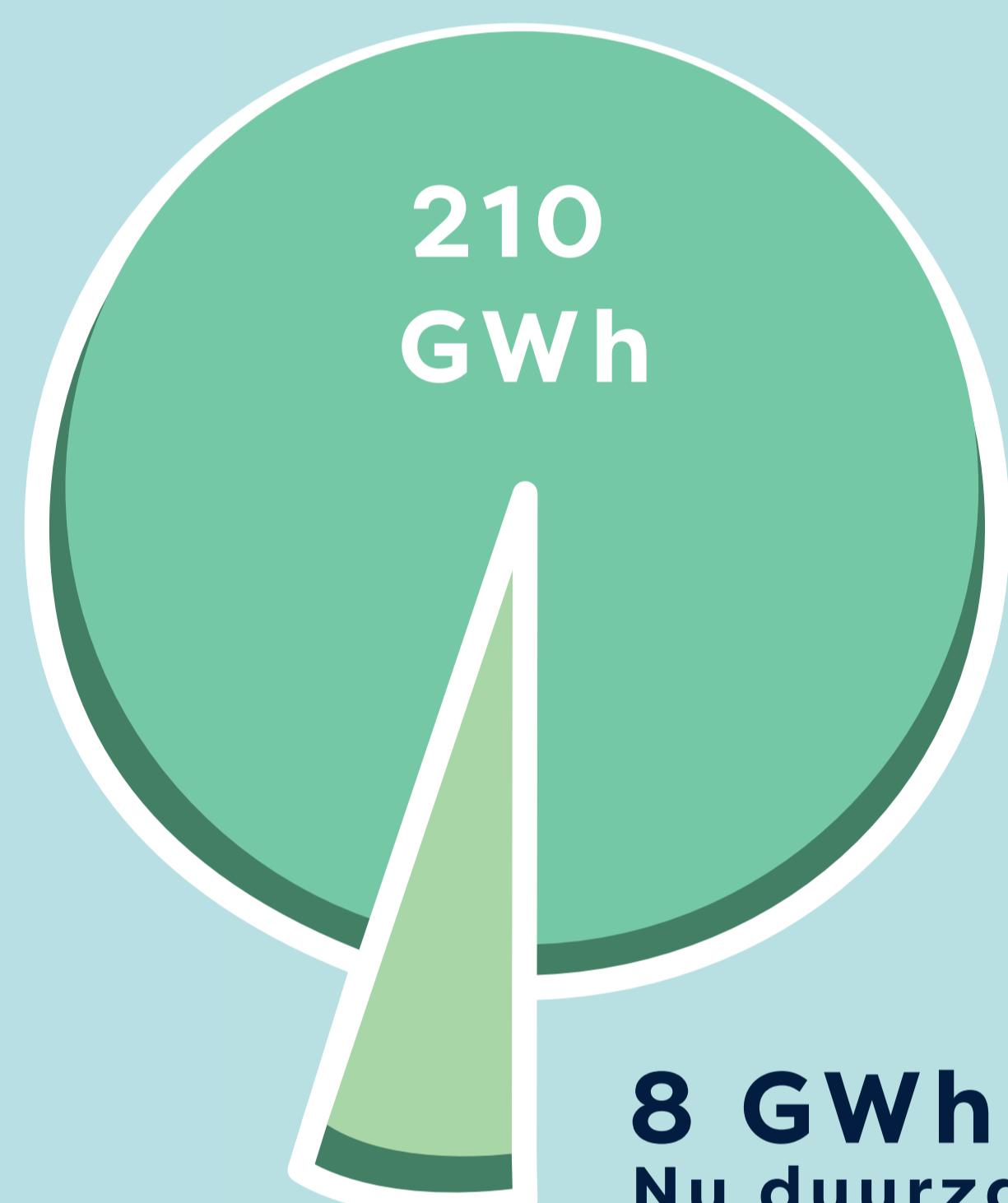
De 11 gemeenten in de regio doen samen een bod van ruim 1600 GWh duurzaam opgewekte stroom.

Het aandeel van Olst-Wijhe hierin is 74 GWh.

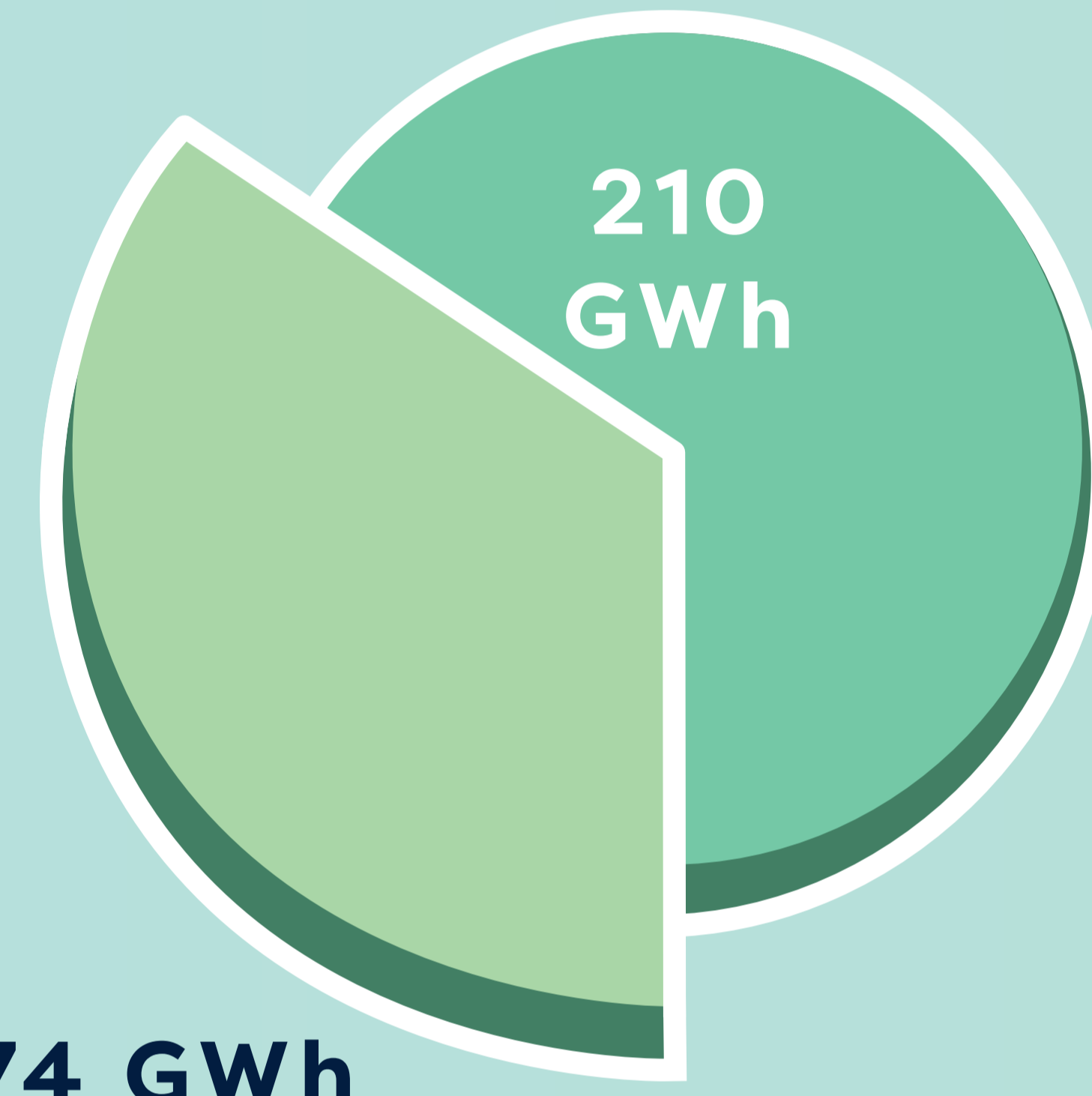


West-Overijssel

Stroomverbruik in
Olst-Wijhe per jaar



Stroom opgewekt met zon en wind in Olst-Wijhe in 2030



Totale bod West-Overijssel met het bod van Olst-Wijhe

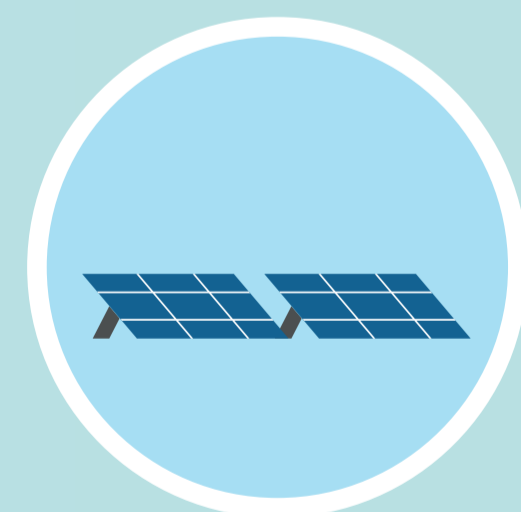
74 GWh
Olst-Wijhe

Dit is het verwachte verbruik in 2050. Dat is meer dan nu omdat we steeds minder aardgas (en dus meer stroom) gaan gebruiken en bijvoorbeeld meer elektrisch gaan rijden.

In 2030 willen we 35% van ons stroomverbruik duurzaam opwekken met zon en wind.

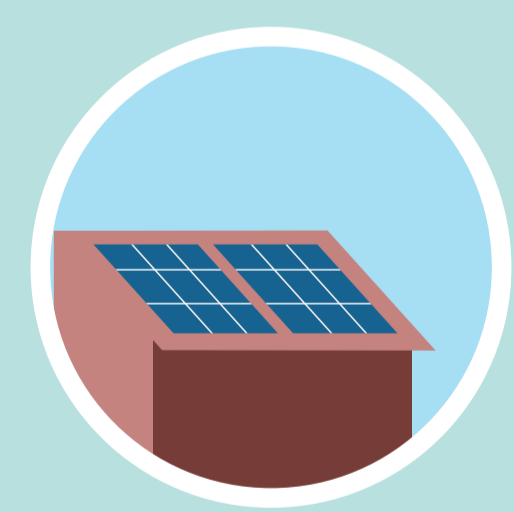
Hoe komen we van 8 GWh in 2020 naar 74 GWh in 2030?

10 GWh



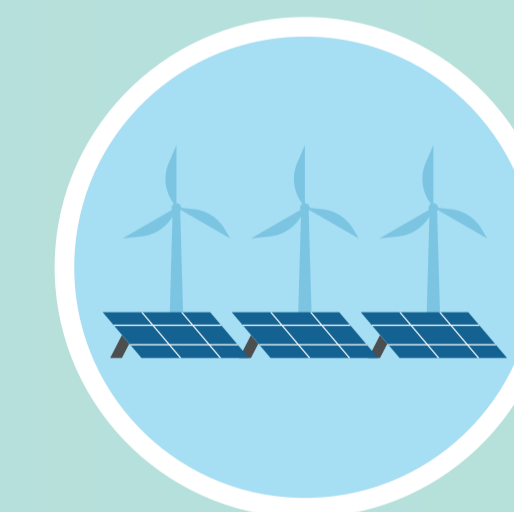
Zonnevelden Noordmanshoek Wijhe en Diepenveenseweg Olst

10 GWh



Zonnepanelen op bedrijfsdaken en agrarische daken

54 GWh



Nog niet geplande zonnevelden en/of windmolens



Dit is de concept-RES. In juli 2021 dienen we de RES 1.0 in bij het Rijk. Hierin staan de voorkeursplekken in West-Overijssel voor zon en wind en een planning. Op weg naar de RES 1.0 betrekken we inwoners bij de invulling ervan. Naast stroom is warmte een onderwerp in de RES. In 2050 moet Nederland van het aardgas af zijn. Ook hiermee gaan wij met u aan de slag.

Kijk op www.olst-wijhe.nl/res voor meer informatie.